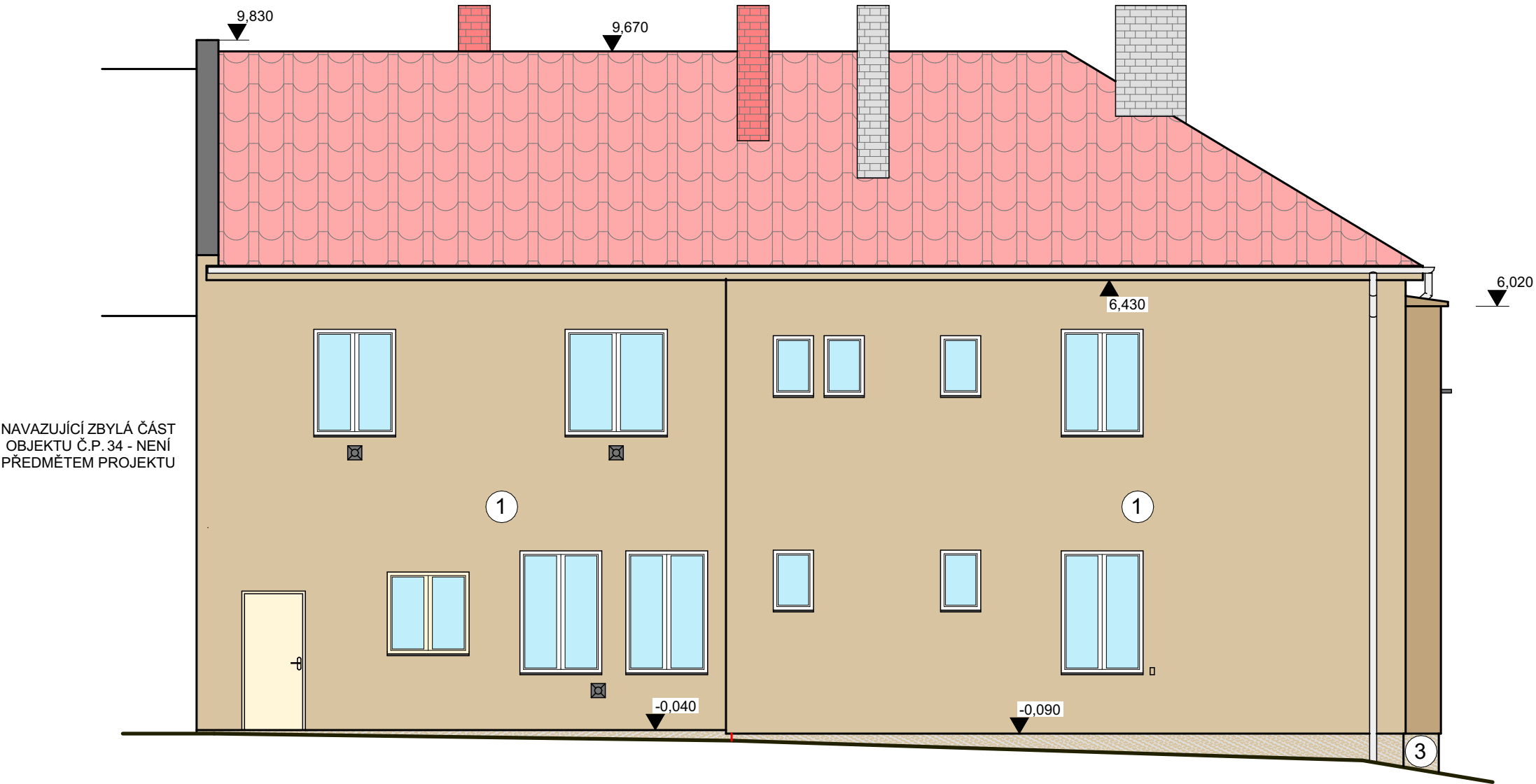
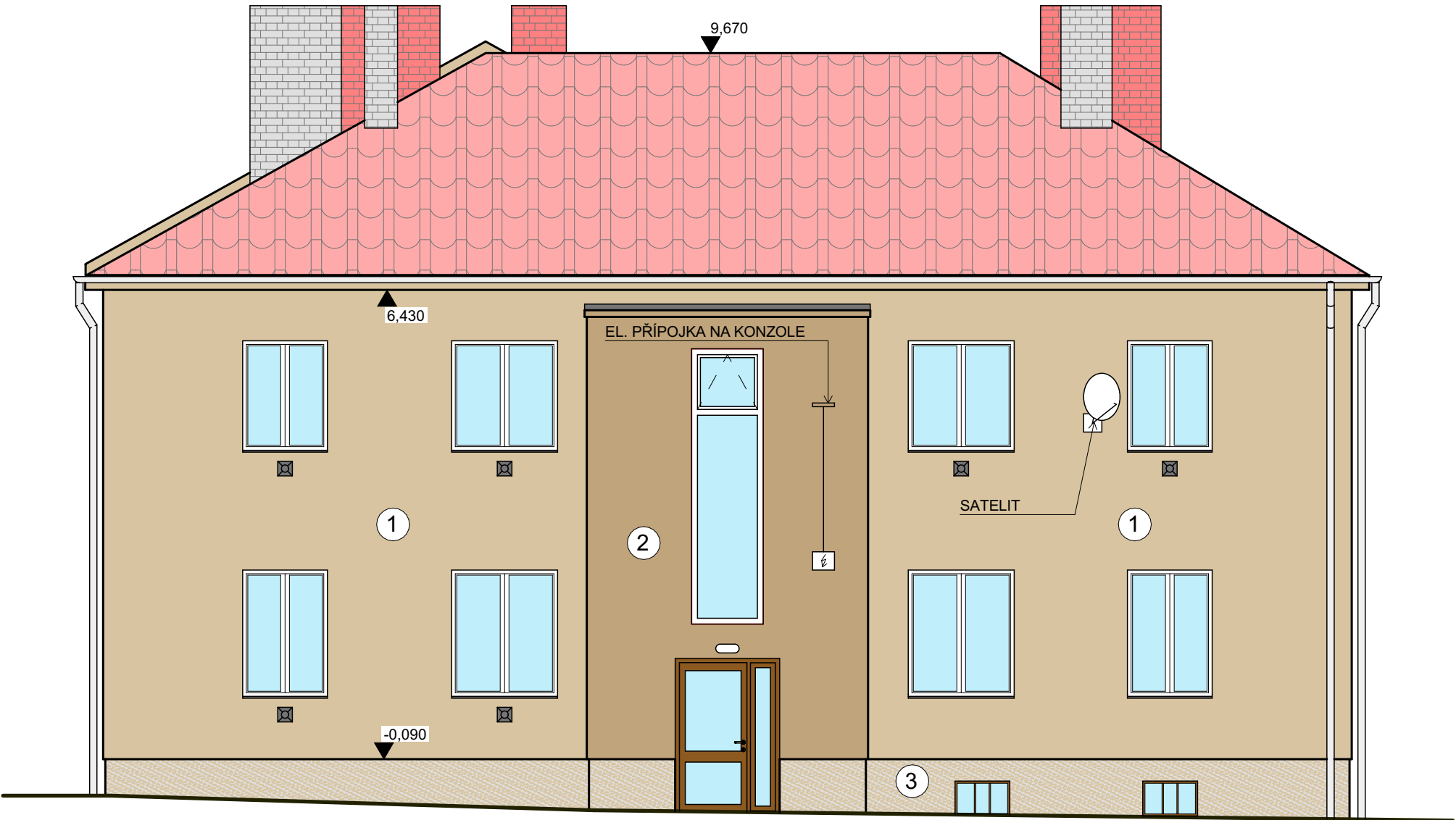


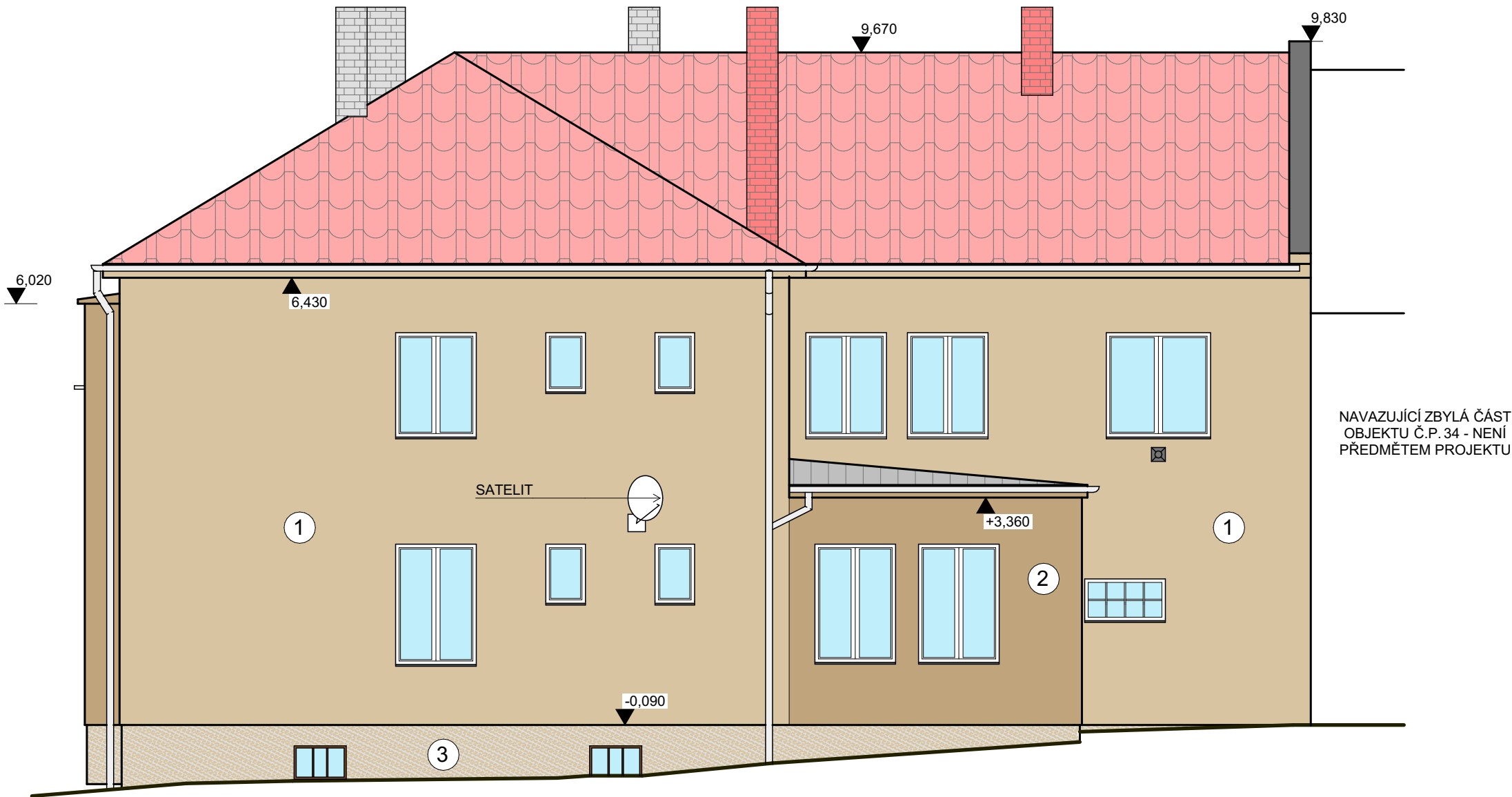
SEVEROZÁPADNÍ POHLED



JIHOZÁPADNÍ POHLED



JIHOVÝCHODNÍ POHLED



LEGENDA HMOT

- ① FASÁDNÍ DESKY Z ŠEDÉHO DIFÚZNĚ OTEVŘENÉHO POLYSTYRENU tl. 160 mm  $\lambda = 0,032 \text{ W/(m.K)}$ ,  $\mu \leq 5$ , (KONTAKTNÍ ZATEPLOVACÍ SYSTÉM, VČETNĚ VŠECH SYSTÉMOVÝCH KOMPONENTŮ - ETICS) OMÍTNUTÉ TENKOVRSTVOU OMÍTKOU V BARVĚ (rgb 216/196/160), (NAPŘ. BAUMIT LIFE 0176)
- ② FASÁDNÍ DESKY Z ŠEDÉHO DIFÚZNĚ OTEVŘENÉHO POLYSTYRENU tl. 160 mm  $\lambda = 0,032 \text{ W/(m.K)}$ ,  $\mu \leq 5$ , (KONTAKTNÍ ZATEPLOVACÍ SYSTÉM, VČETNĚ VŠECH SYSTÉMOVÝCH KOMPONENTŮ - ETICS) OMÍTNUTÉ TENKOVRSTVOU OMÍTKOU V BARVĚ (rgb 192/164/123), (NAPŘ. BAUMIT LIFE 0174)
- ③ CEMENTOTŘÍSKOVÉ DESKY OMÍTNUTÉ MOZAIKOVOU OMÍTKOU (ODSTÍN NAPŘ. BAUMIT M302)

PROJEKTANT	Ing. TOMÁŠ MIČKA		<b>UniProjekt</b> projekční kancelář Divadelní 849/8, 741 01 Nový Jičín Telefon: 556 701 746 556 701 273 E-mail: uniprjekt@uniprjekt-nj.cz	VÝTISK ČÍSLO
KONTROLOVAL	Ing. DUŠAN GLOGAR			
HIP	Ing. DUŠAN GLOGAR			
INVESTOR	VETUNI ŠZP Nový Jičín			
	Elišky Krásnohorské 178, 742 42 Šenov u Nového Jičína			
MÍSTO STAVBY	parc. č. 421/1, k.ú.: Šenov u Nového Jičína			
STAVBA	BD MALOSTRANSKÁ 34 ŠENOV U NOVÉHO JIČÍNA			STUPĚŇ DOKUMENTACE Dokumentace pro stavební povolení
OBJEKT	SO 01 Bytový dům - Malostranská 34			ČÍS.ZAKÁZKY 04/2022
ČÁST	D.1.1 - Architektonicko-stavební řešení D.1.1 b) Výkresová část			MĚŘÍTKO 1:75 DATUM 07/2022
NÁZEV VÝKRESU	POHLEDY - NOVÝ STAV			FORMÁT 4 x A4 Č.VÝKR. 12